

AIIC 2024
ROMA

Ecosistema Soluzioni Innovative per supportare l'assistenza sanitaria

Sonia Iasiello

Collaboratore Tecnico ASL Benevento

Alberto Lombardi

Direttore ff UOC Ingegneria Clinica HTA Telemedicina

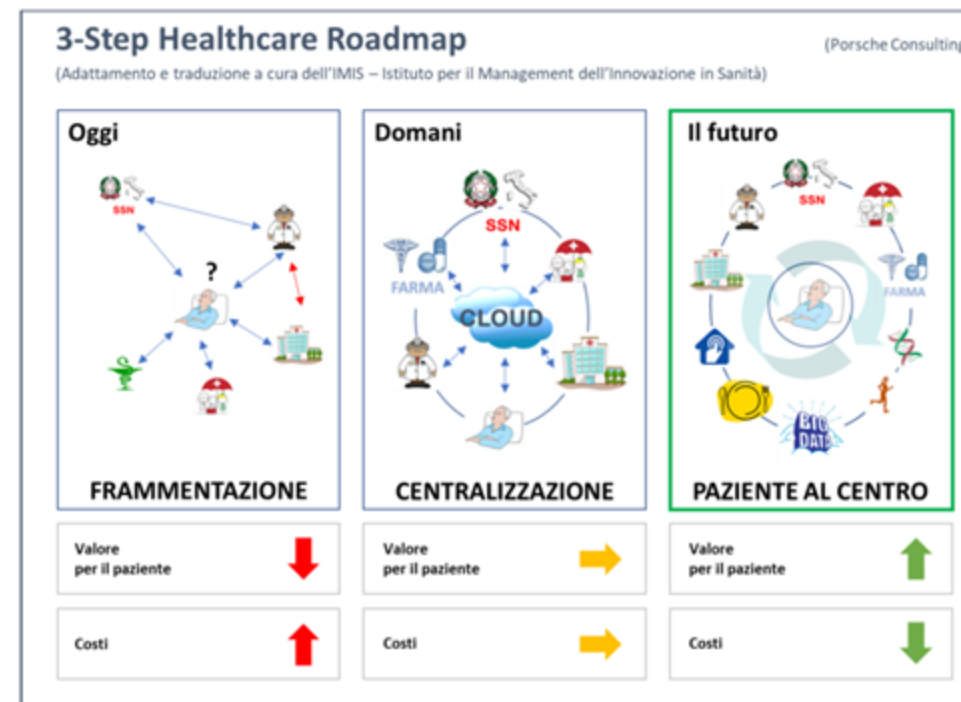
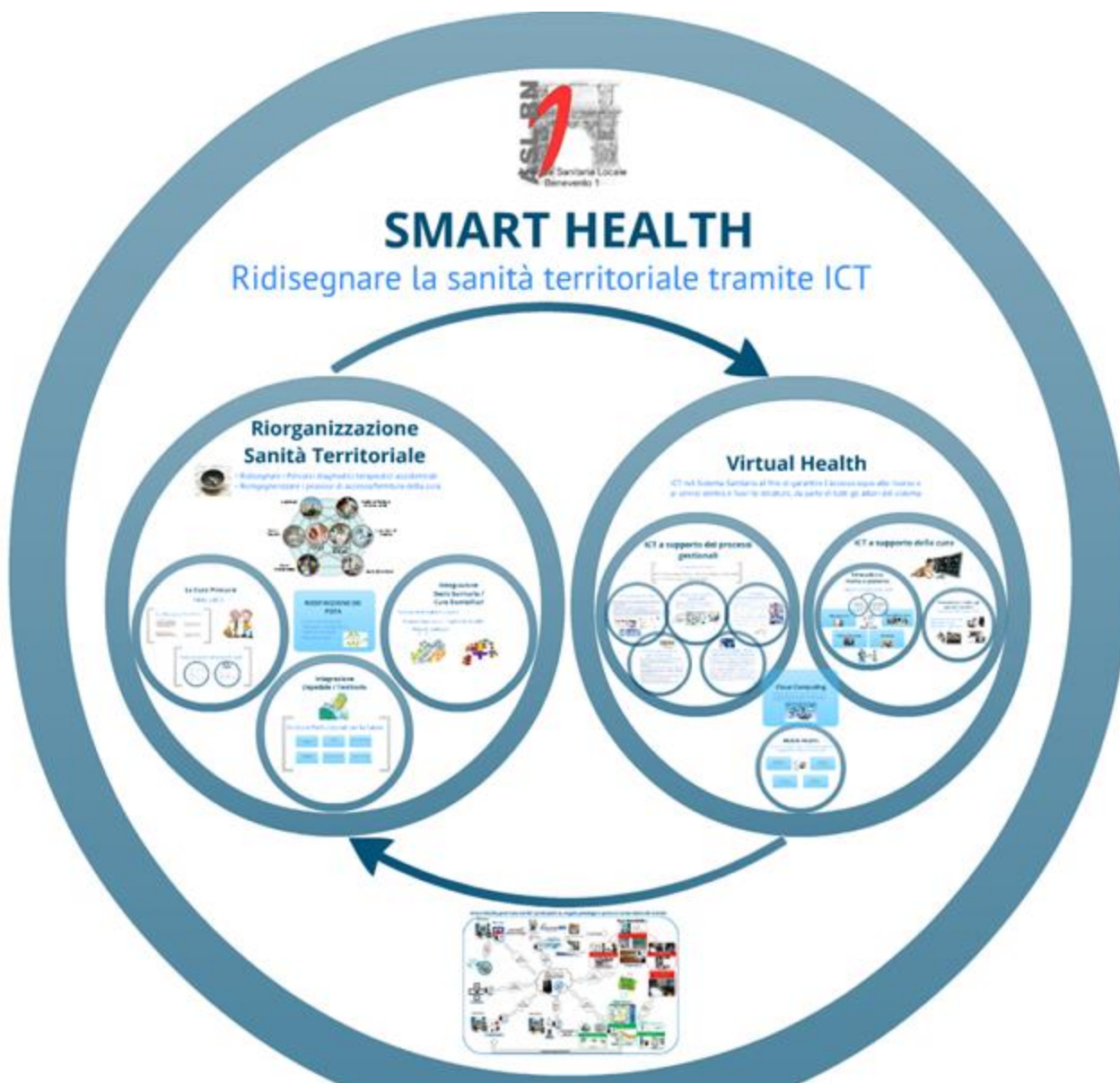
Evoluzione Digitale ASL Benevento



HEALTH
CARE

AIIC
associazione
italiana
ingegneri clinici

La Sanità territoriale verso un modello di SMART HEALTH



Piano Nazionale di Ripresa e Resilienza (PNRR)

Missione 6 Componente 1:

Reti di Prossimità, strutture e telemedicina



Milestone EU – T2 2022

Decreto Ministeriale 77 del 23 maggio 2022

Publicato in Gazzetta Ufficiale Serie Generale n. 144 del 22/06/2022



Fonte AGENAS

La Piattaforma Nazionale di Telemedicina - PNT

Nel 2026 la Piattaforma Nazionale di Telemedicina dovrà essere attiva e utilizzata

2022

- **Assenza** di una piattaforma e standard nazionali
- **Percorsi non connessi** tra di loro, mancanza della connessione tra servizi aziendali e regionali e interregionali
- **Assenza di best practice** per specifici percorsi clinici
- **Mancanza di outcome** generali

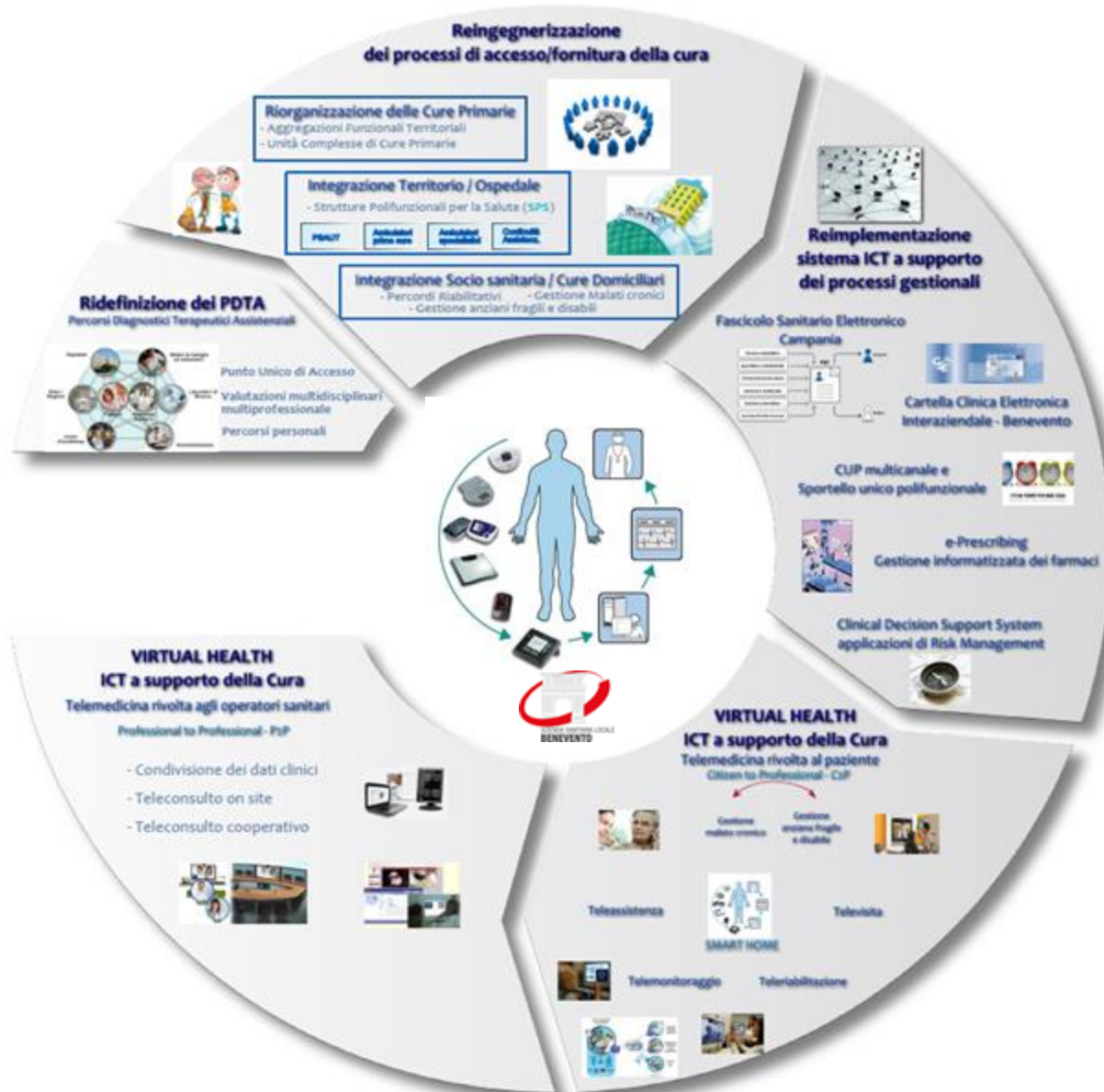


2026

- **Piattaforma nazionale** che valida i servizi di telemedicina
- **Raccolta dati** (dati clinici, dati inseriti dal paziente e dati amministrativi)
- Sistema di **gestione delle terminologie** (nomenclatore/*business glossary*)
- Sistema di **gestione delle Regole** (*policy role manager*)
- **Governo pianificazione e monitoraggio** dei servizi di telemedicina
- **Monitoraggio degli outcome**
- **Interoperabilità semantica**
- **Valore predittivo** per la presa in carico della comunità

Fonte AGENAS

.... verso un modello di SMART HEALTH



- **Ridefinire li PDTA**, organizzazione Sanità territoriale, rapporti tra Ospedale e Territorio, tra Sanità e Paziente (smart-home).

- **Reingegnerizzare i processi**, i percorsi e le modalità di accesso alla cura (porta unitaria di accesso), di deospedalizzazione (unità di valutazione integrata, assistenza domiciliare e socio-assistenza), di monitoraggio e di riabilitazione (forme di telemedicina).

- **Re-implementare sistemi ICT** a supporto del nuovo assetto organizzativo e strumento di clinical governance

- **Implementazione e messa a sistema di Virtual Health, Mobile Health, Smart Health** : strumenti innovativi per la gestione e l'assistenza ai pazienti in maniera efficace ed efficiente (visite a distanza, telemonitoraggio e teleriabilitazione, smart-home, cloud computing).

Analisi e valutazione dell'impatto nel contesto organizzativo e tecnologico aziendale

Domini "contestuali"
di Analisi per
ASL territoriale



Impatto del contesto organizzativo

Percorso di Evoluzione progettato

Definizione del Modello Organizzativo

Creare consapevolezza con informazione e formazione

Mappare i flussi informativi e di migrazione dei dati

Misure organizzative e tecniche di riduzione del rischio (data security)

Implementare un Sistema di gestione dei sistemi ICT

Adottare di Strumenti di Project Management, Controllo e Assistenza

Progetti in corso 2024 in ambito assistenza territoriale

PROGETTI EUROPEI – HORIZON 2020

eCARE PCP – digital solutions supporting continuum of care for frailty prevention in old adults
iProcureSecurity PCP – Innovative Triage Management System



PROGETTI AZIENDALI

SMART CARE ASLBN – Sistema integrato delle cure primarie e Cartella Clinica Territoriale (porta unica accesso, Chronic Care Model, gestione ADI, Gestione Ospedale Comunità)

Piccole Comunità in Salute – partner finanziamento Fondazione con il SUD

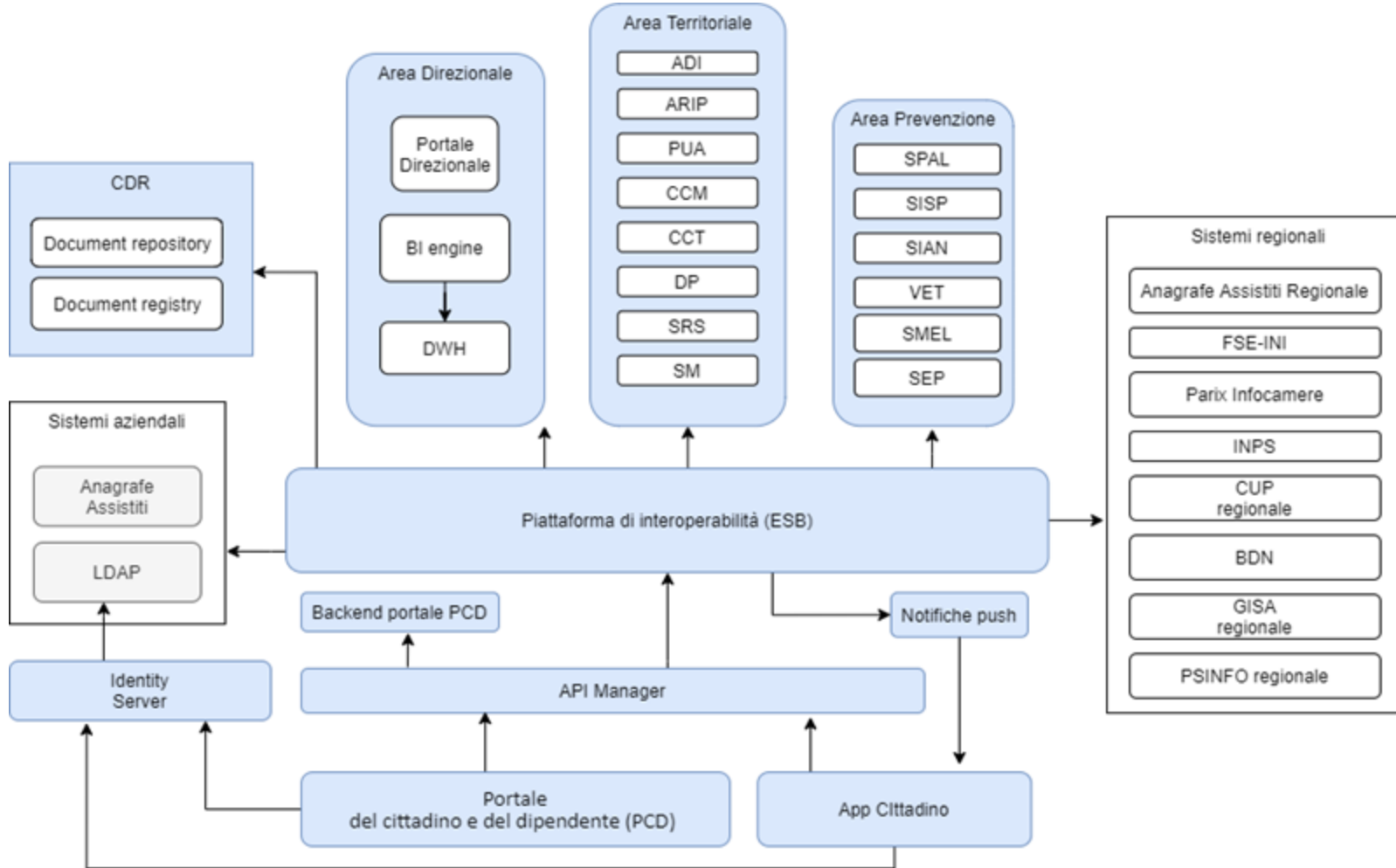
Progetto ALTO TAMMARO TITERNO – partner finanziamento POR (Telemedicina, Infermiere di Comunità, Farmacie Territoriali)



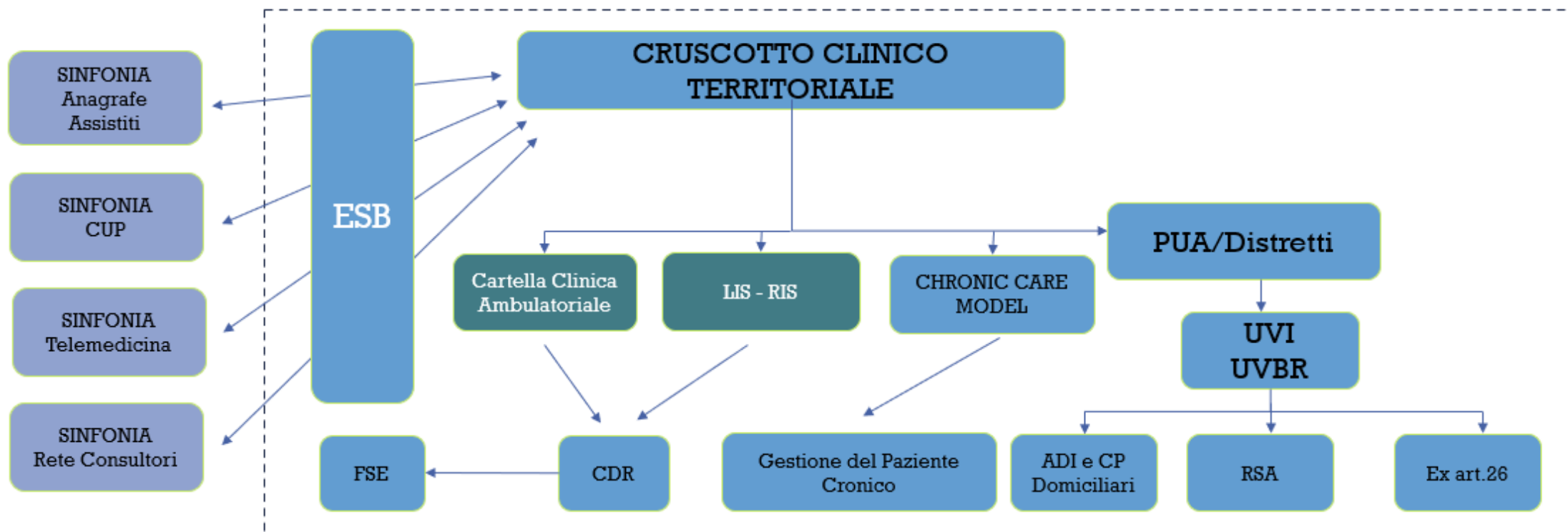
Gruppo di lavoro:

- Sonia Iasiello
- Angela Mancini
- Pasquale Lombardi
- Alberto Lombardi

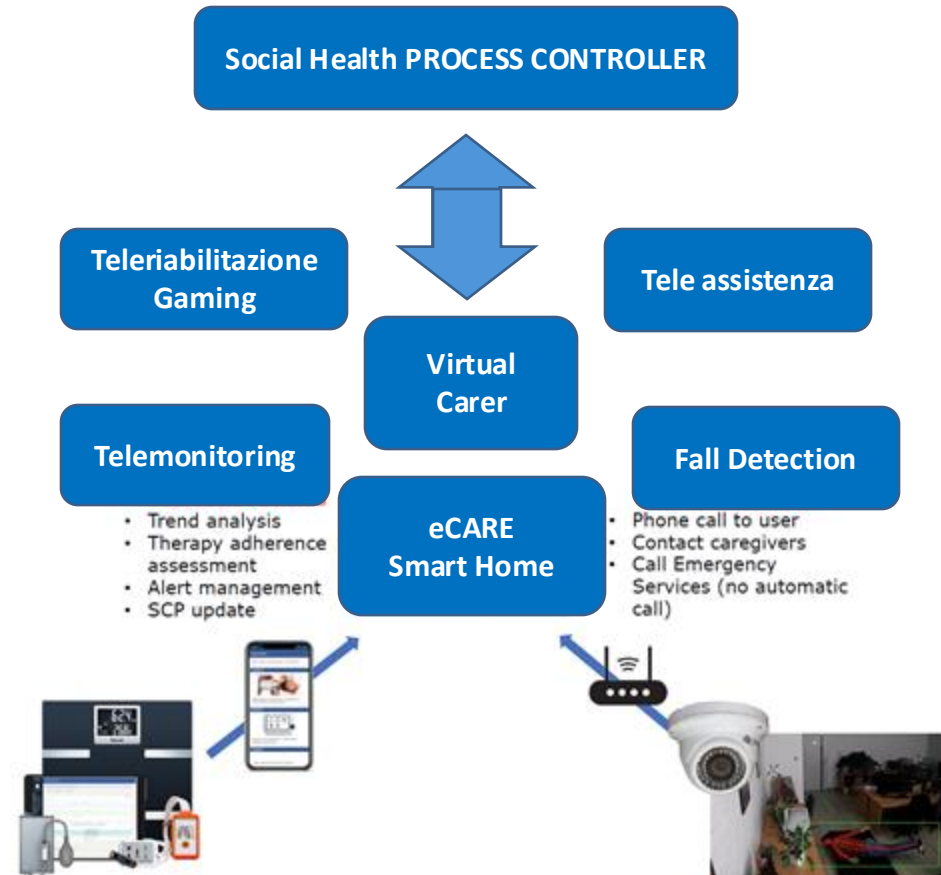
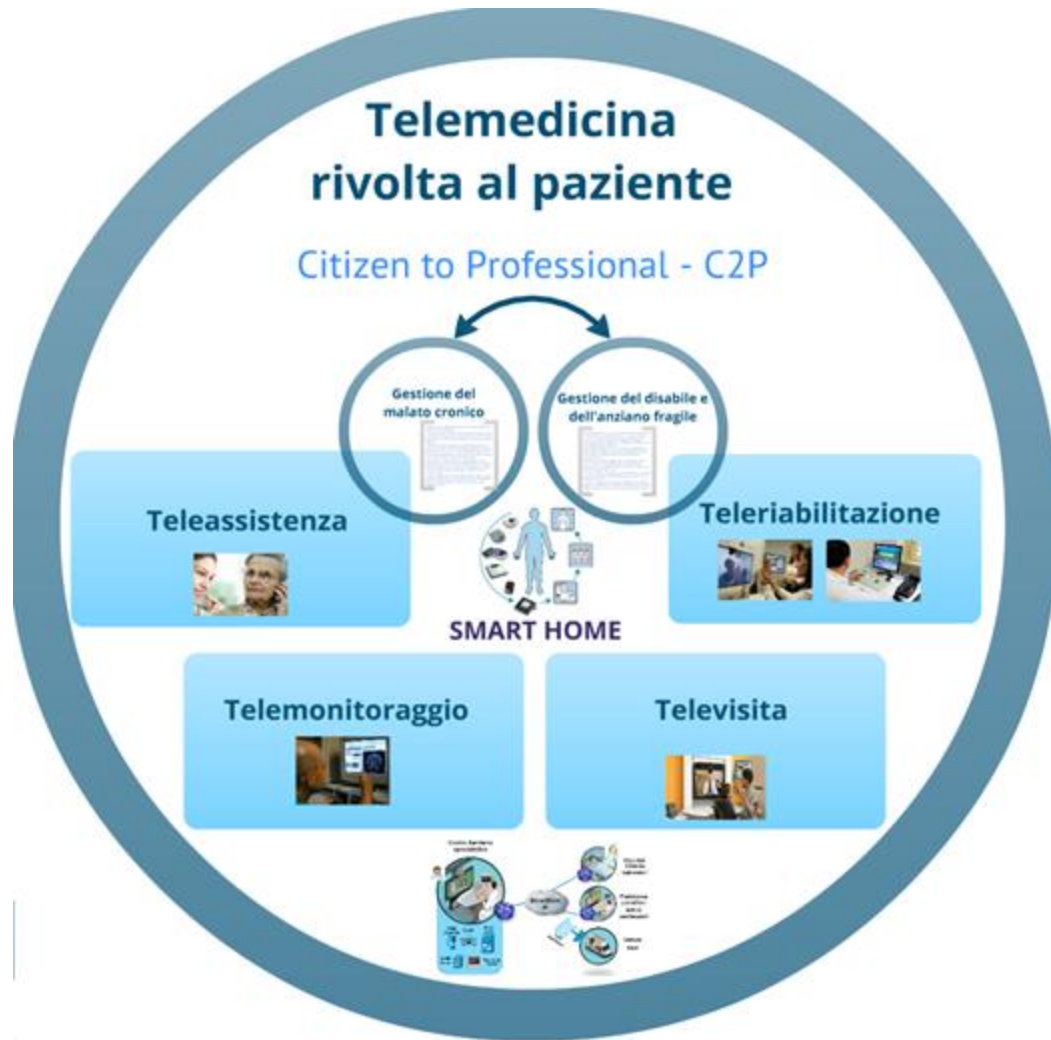
Progetto di Architettura funzionale Evoluzione sistemi ICT ASLBN



Progetto di Architettura funzionale Evoluzione sistemi ICT ASLBN



Soluzioni innovative: telemedicina rivolta al paziente

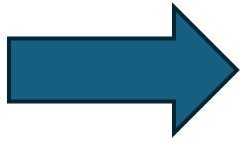
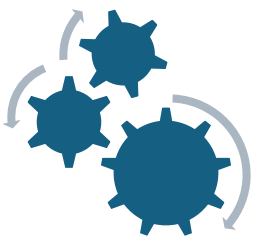


Funzionalità e Risultati

Evoluzione sistemi ICT ASLBN

- ✓ Gestione integrata del paziente (cronico e non), attraverso l'alimentazione del Fascicolo Sanitario Elettronico
 - ✓ Definizione/Realizzazione di una rete territoriale di servizi di assistenza e supporto all'utente (piccole case della salute)
 - ✓ Sistema di gestione efficace ed efficiente del paziente mediante soluzioni digitali innovative (forme di televisita)
- WORK IN PROGRESS** Moduli organizzativi integrati, volti a soddisfare i bisogni di salute della persona: PUA (Porta Unica Accesso), UVI, UVBR.





ASPETTI DA ATTENZIONARE CLOUD COMPUTING – Migrazione verso PSN



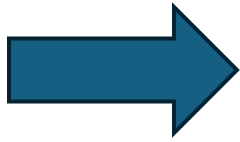
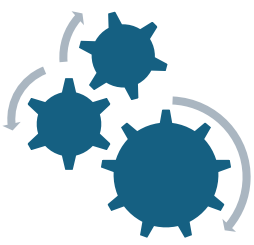
il Cloud Computing:

- ✓ **Accesso ai servizi ed alle banche dati:**
Collegamenti tramite Internet, Intranet ad altissima velocità (1 Gbps), con accessi multicanale
- ✓ **Fruibilità di servizi**
Servizi IT e di trasmissione dati sempre disponibili, con gestione dei servizi centralizzata
- ✓ **Affidabilità dei servizi**
SLA di assurance & maintenance stringenti, Sistema di Disaster Recovery / Business Continuity embedded
- ✓ **Sicurezza fisica e dei dati**
Certificazioni ISO 27001; controllo accessi

Il contesto Cloud Computing

Modello «as-a-service» - Approccio strutturato verso i servizi IT, che li adatta ai Sistemi applicativi progettati / reingegnerizzati in **architettura SOA (Service Oriented Architecture)**, con i **servizi**:

- ✓ **Modulari ed integrati**, dotati di interfacce ben definite basate su standard aperti
- ✓ Basati prevalentemente su **software open source**
- ✓ Conformi agli **standard aperti** e condivisi a livello di istituzioni nazionali ed internazionali
- ✓ **Riusabili**, basati su componenti pienamente collaudati ed affidabili
- ✓ **Flessibili**, in grado di integrare cataloghi di servizi IT self-service



ASPETTI DA ATTENZIONARE TELEMEDICINA e Integrazione DM/IT

- ✓ **Spirometri**
- ✓ **Elettrocardiografi**
- ✓ **Audiometri**
- ✓ **Defibrillatori**
- ✓ **Sfigmanometri**
- ✓ **Monitoraggio dinamico della pressione arteriosa**
- ✓ **Timpanometri**
- ✓ **Saturimetri**
- ✓ **Doppler Fetale**
- ✓ **Bilance**

Safety (E.M.)
Regolamento UE 2017/745 – DM
Art.71 D.Lgs. 81/08
Norma UNI 14971:12
Norma CEI EN 62353

Security (ICT)
Regolamento UE 2016/679 – Prot.Dati
Norma CEI 62-237
Norma ISO 27001:13

Sicurezza DM-IT
Norma UNI ISO 80001-1



Internet

Il processo di innovazione: l'esempio eCARE PCP



Call: [H2020-SC1-DTH-2018-2](#)

Topic: [SC1-DTH-10-2019-2020 - Digital health and care services](#)



8 partners

4 procurers

4 supporting organis

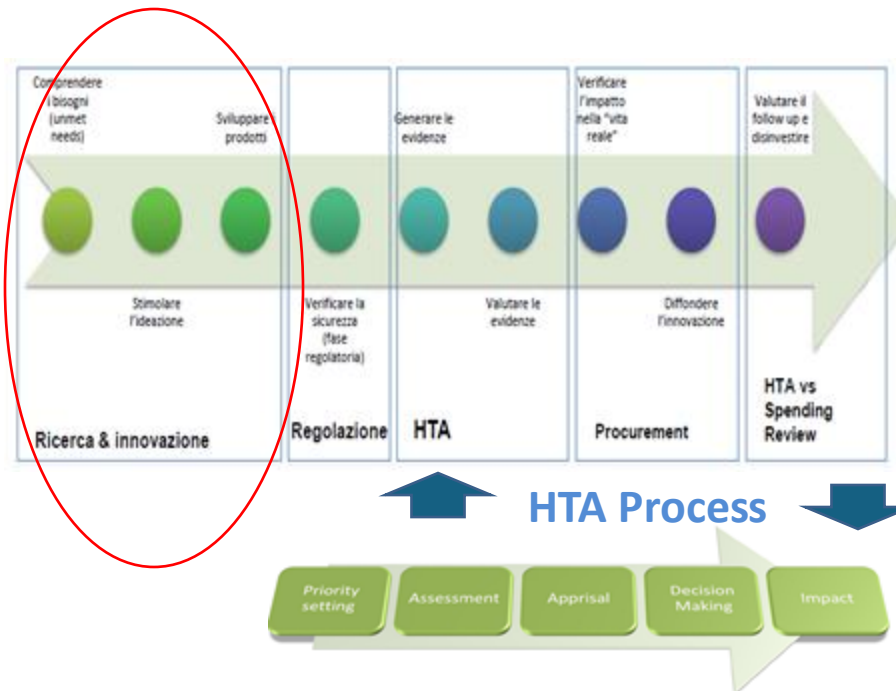


Sep'19 – June 24



**€3,920,000
for procurement**

Lead Procurer



www.ecare-pcp.eu



@ecare_pcp

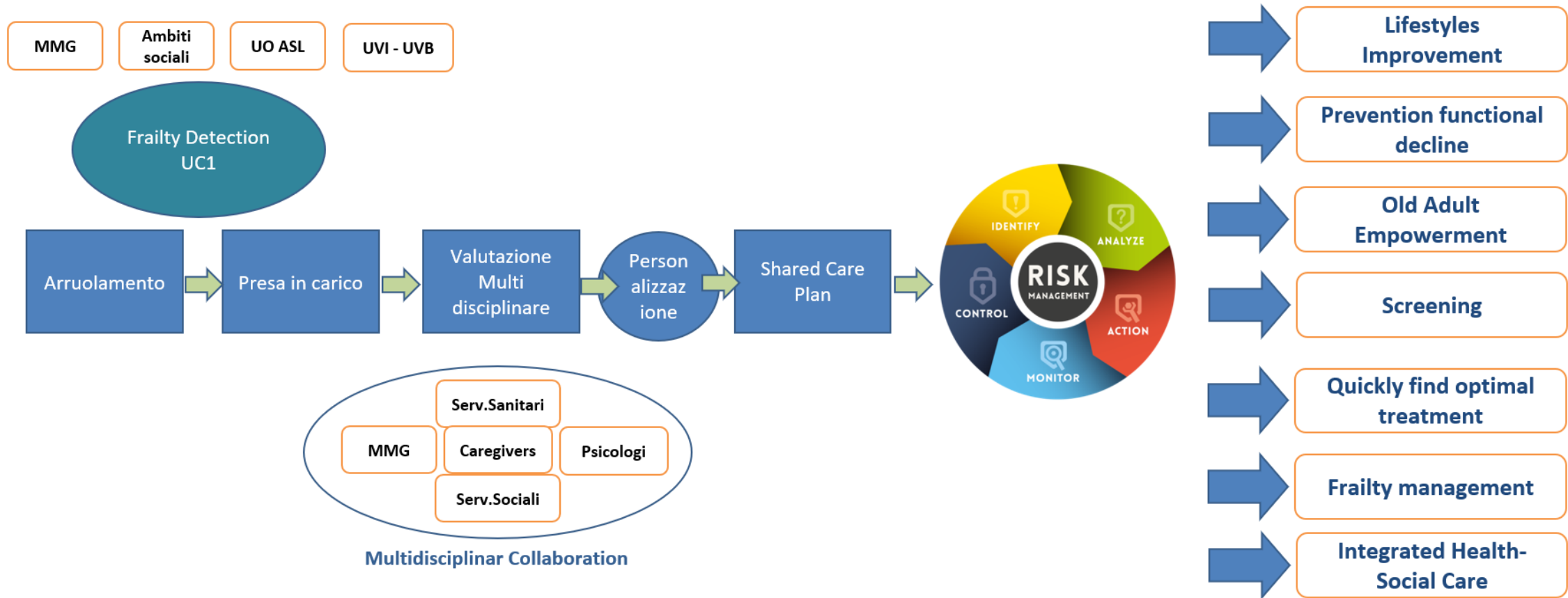


@eCare PCP



hello@ecare-pcp.eu

Soluzioni innovative: Innovazione dei processi il progetto eCARE PCP



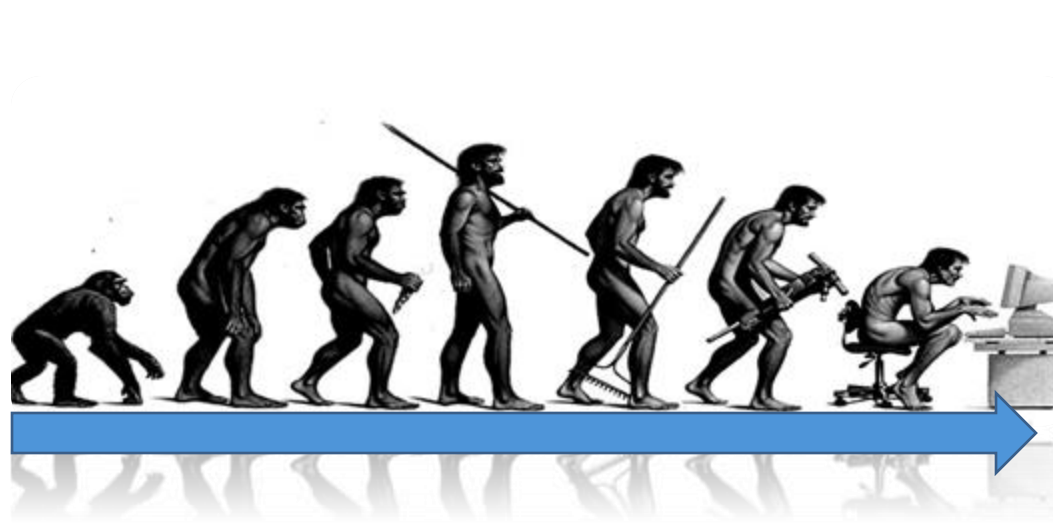
Soluzioni innovative:

Criticità e Vantaggi

- Gestione della diffidenza degli operatori
- Carezza di formazione sulle soluzioni innovative
- Gestione organizzativa dei nuovi processi
- Gestione Rischi e Costi di una adeguata connettività
- Gestione della security dei dati in relazione al GDPR e aggiornamento dei livelli di sicurezza informatica
- Gestione della safety dei software DM utilizzati in ambiente non idoneo
- Gestione dei rischi inerenti ad un rete IT-DM (IEC 80001-1)
- Integrazione con Sistemi sw esistenti “on premise”
- Ricerca e selezione dei Provider e dei Contractors privati

- Maggiore **flessibilità** dell’architettura e del processo
- Maggiore **fruibilità** dei servizi da ogni luogo, in ogni momento e da ogni dispositivo
- Maggiore **affidabilità** dei servizi (Disaster Recovery / Business Continuity)
- Implementazione di **nuovi servizi**, altrimenti non sostenibili e possibilità di implementare un sistema con il **paziente al centro**
- Miglioramento delle **comunicazione tra operatori e tra sistemi**
- Miglioramento della **gestione dei processi e della integrazione** di attività sociali e assistenziali
- Riduzione dei **costi di manutenzione**
- Incremento della **sostenibilità aziendale**

Conclusioni



L'innovazione nell'assistenza territoriale non può essere separata dall'organizzazione in cui opera né dai suoi utilizzatori, ma coevolve con essi contribuendo a delineare nuovi processi organizzativi

A I I C 2024
ROMA

**Grazie per
l'attenzione!**



A I I C
associazione
italiana
ingegneri clinici