

AIIC 2024
ROMA

UN NUOVO OSPEDALE PER CREMONA

Maurizio Bracchi

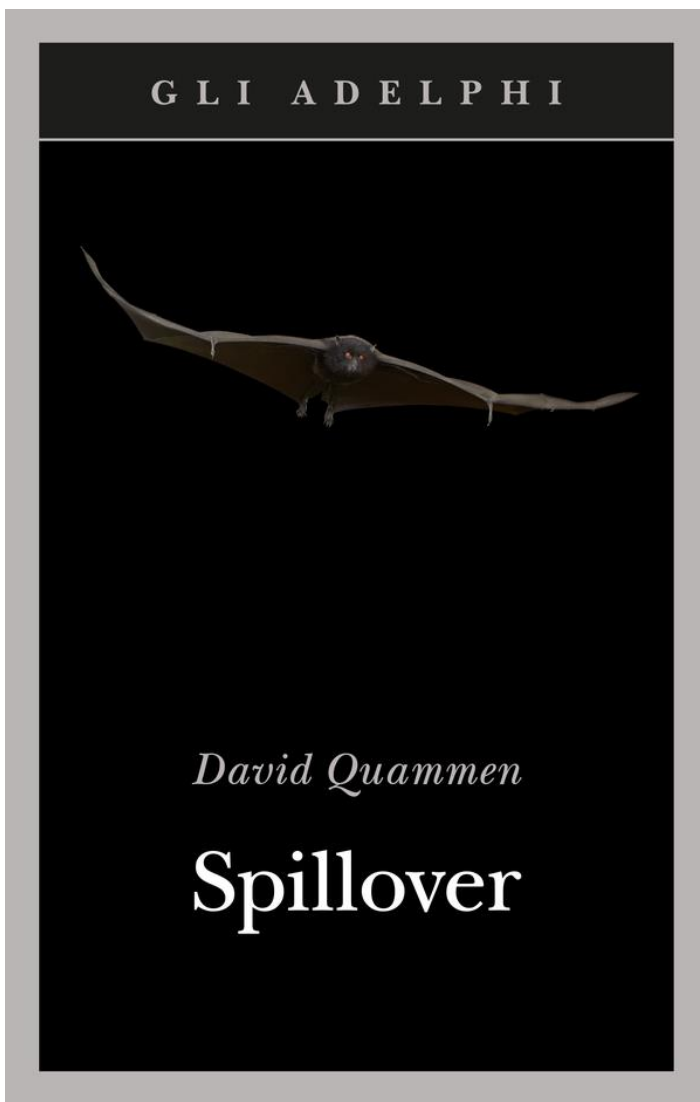


AIIC
associazione
italiana
ingegneri clinici





Secondo un rapporto del 2017 dell'American Society for Healthcare Engineering (ASHE), la vita utile media di una struttura ospedaliera è di 50 anni.



2012

«È ipotizzabile che la prossima grande epidemia (il famigerato Big One) quando arriverà si conformerà al modello perverso dell'influenza, con alta infettività prima dell'insorgere dei sintomi.

In questo caso si sposterà da una città all'altra sulle ali degli aerei, come un angelo della morte»

Barack Obama, 2 dicembre 2014

«Probabilmente arriverà un momento in cui si diffonderà una malattia letale trasmessa per via aerea, e per poterla affrontare in modo efficace dobbiamo mettere in atto un'infrastruttura, non solo qui in patria ma a livello globale, che ci permetta di vederla rapidamente, di isolarla rapidamente, di rispondere rapidamente, in modo che se e quando un nuovo ceppo di influenza come la spagnola si presenterà tra **cinque anni** o tra un **decennio**, avremo fatto l'investimento e saremo più avanti per essere in grado di prenderla»

21 febbraio 2020

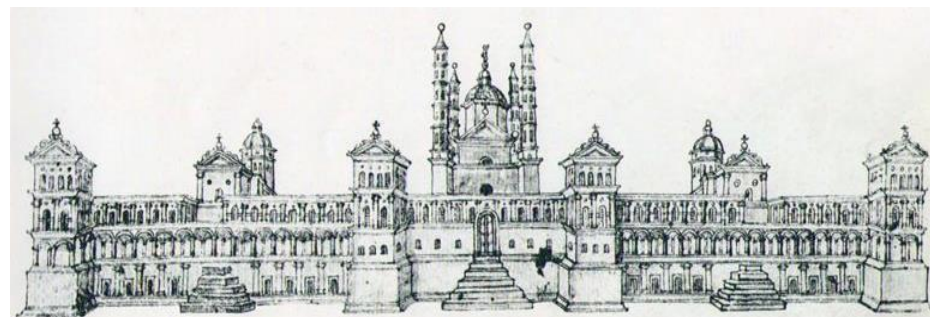
**Crisi pandemica e
default del modello
tipologico sinora
conosciuto**



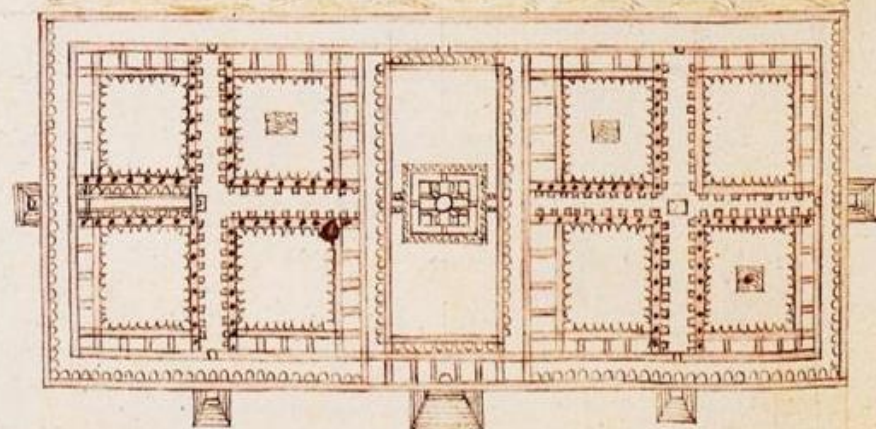


1456

Ospedale Maggiore di Milano

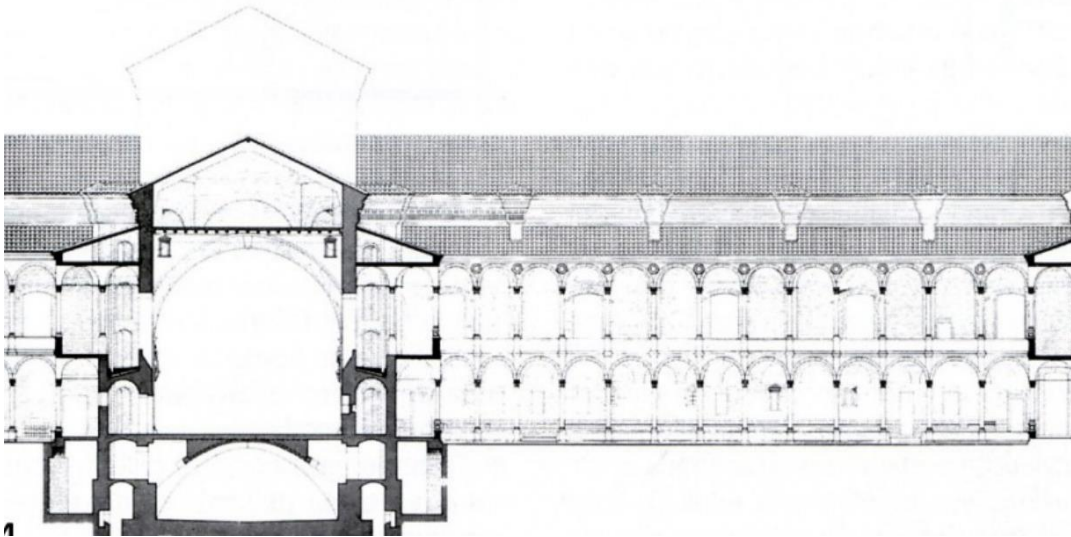
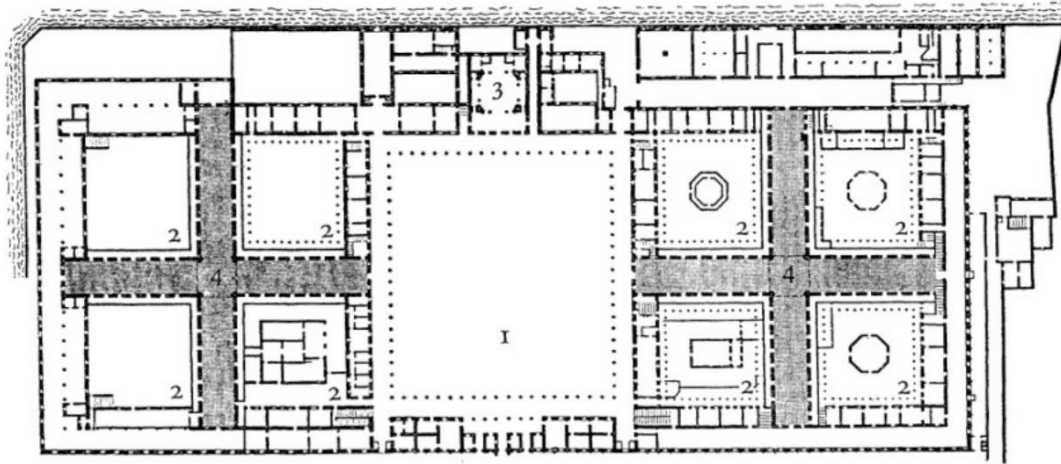


ta lachiefa feci una porta d'unaxmo laquale l'uomo suo era bra aque



La Ca' Granda

Primo salto quantico
nell'evoluzione della tipologia ospedaliera



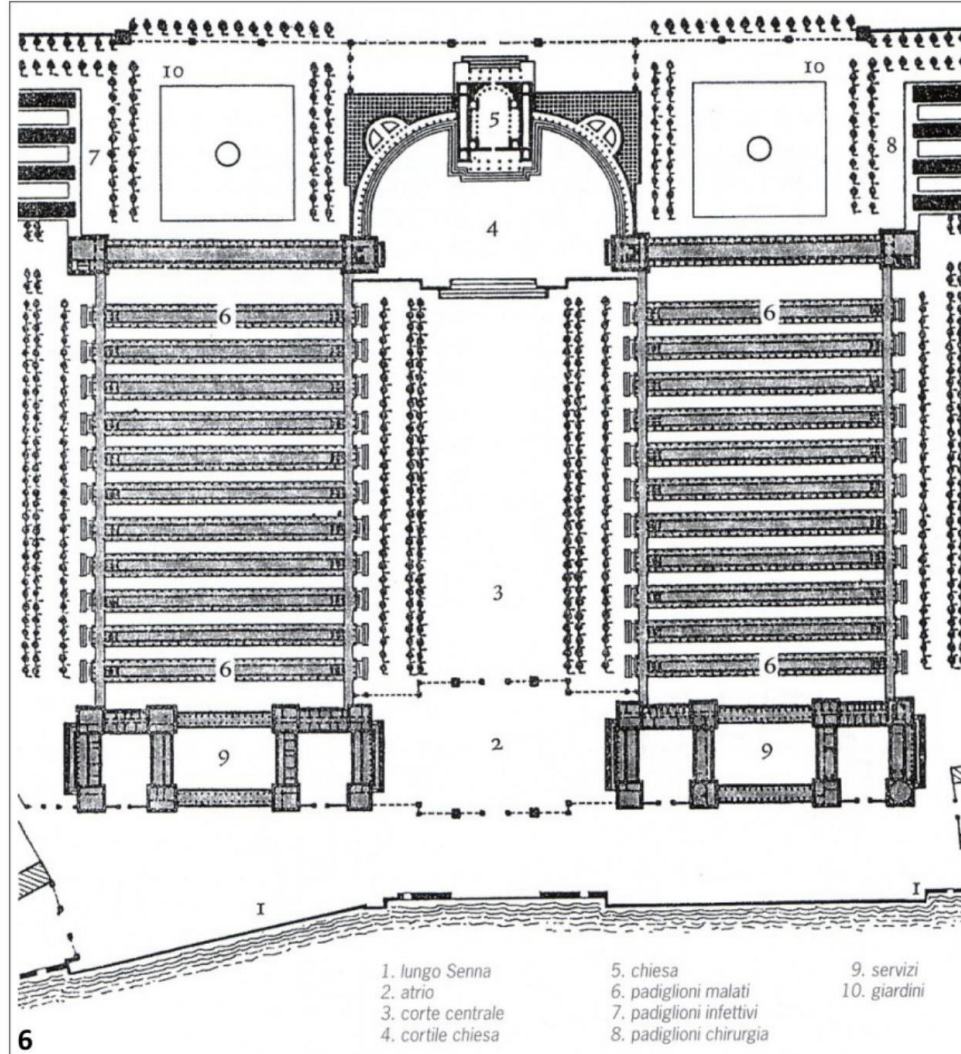


La Ca' Granda

Un modello

che si diffonde e rimane attivo per 500 anni



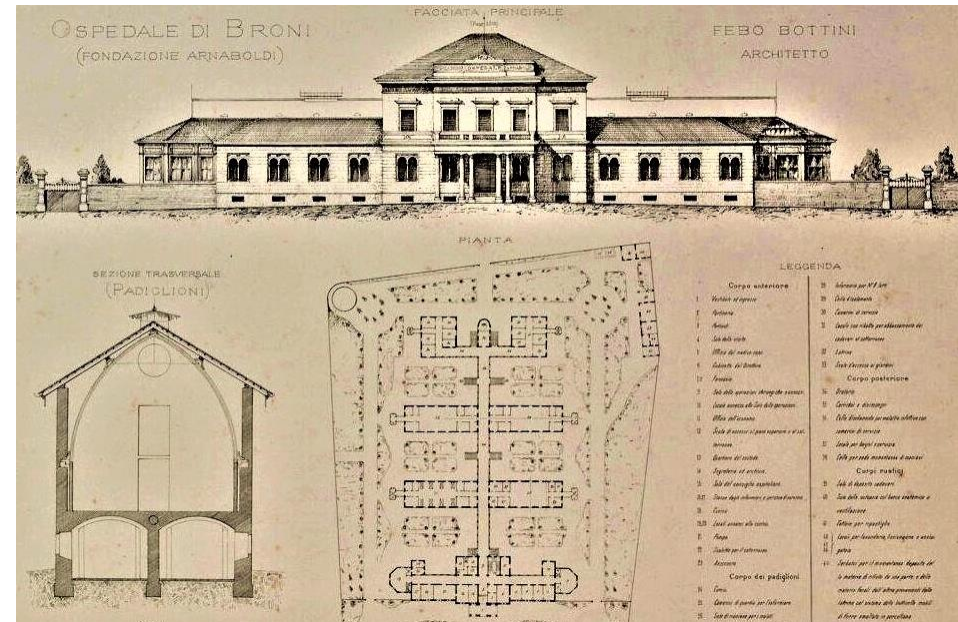


1773

Hotel Dieu di Parigi

L'ospedale a padiglioni: secondo salto quantico nell'evoluzione della tipologia ospedaliera.

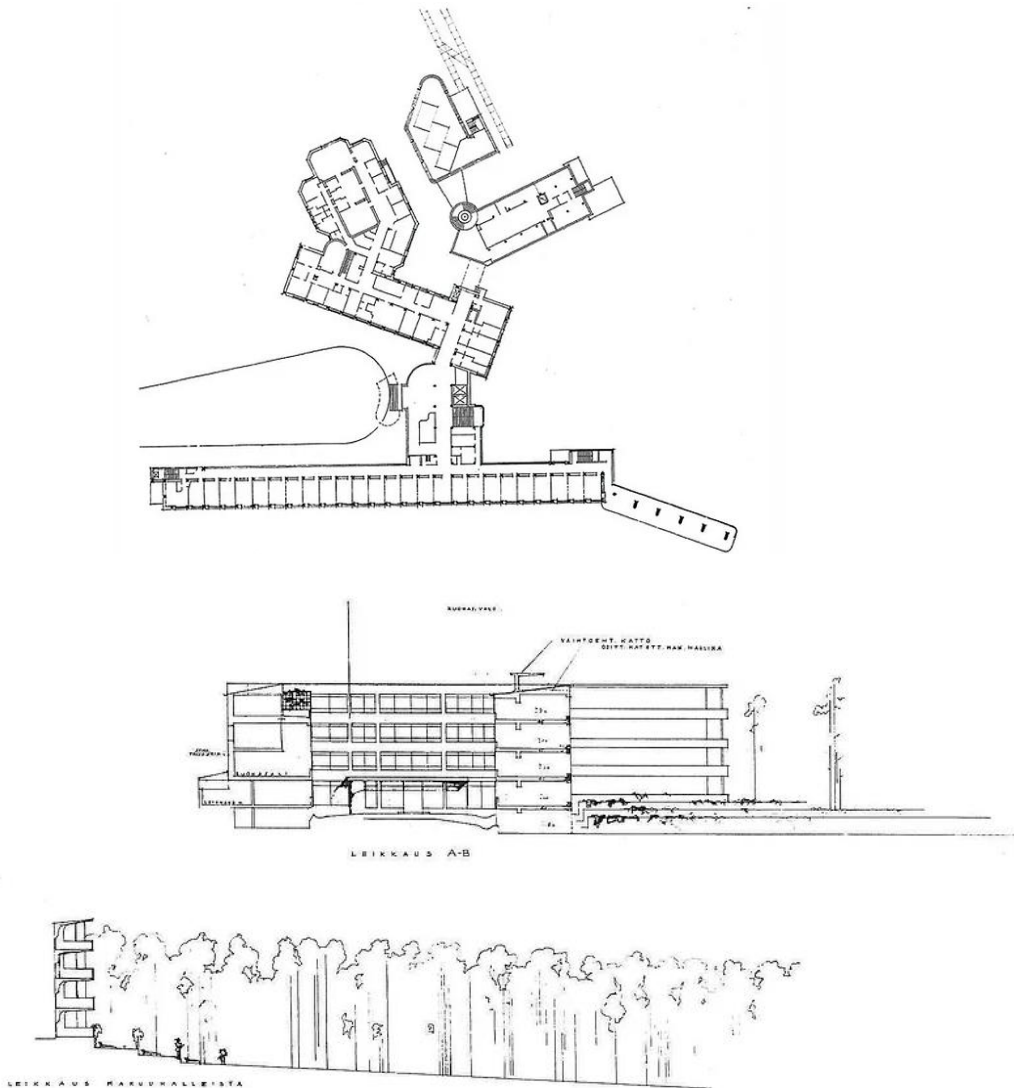
L'innovazione tipologica nasce da un concorso di progettazione vinto da Jean Baptiste Le Roy.



1928

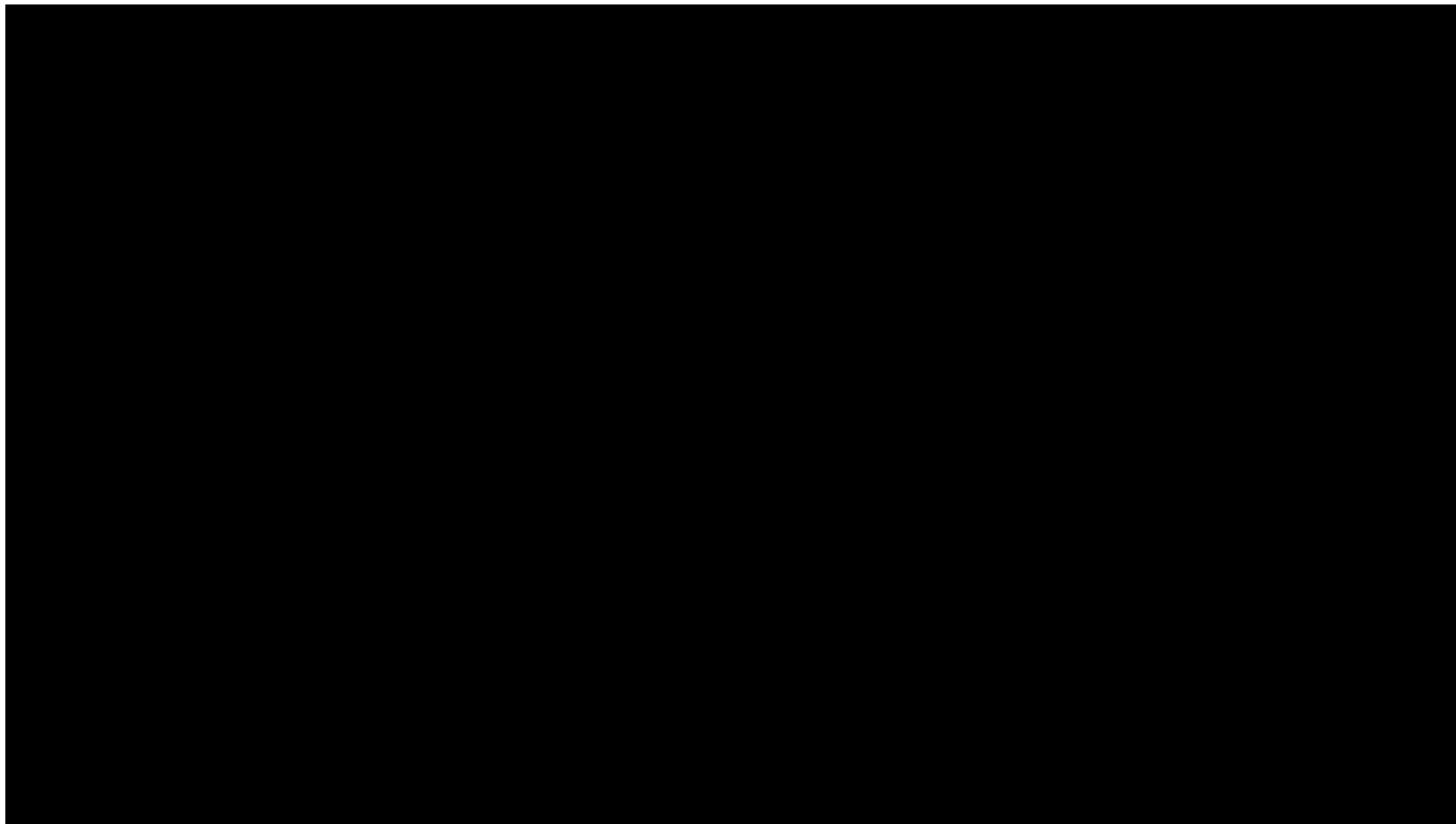
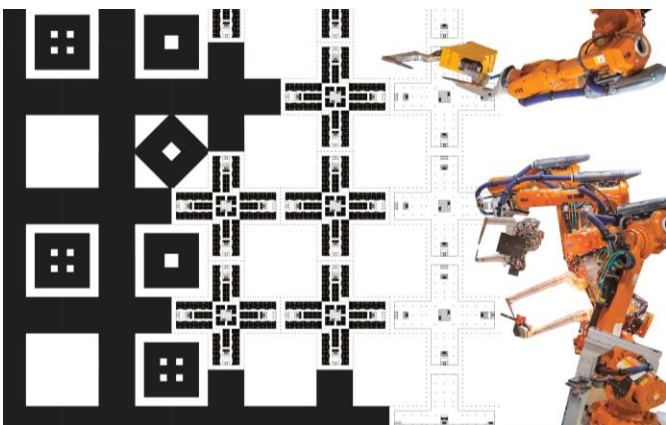
Il sanatorio di Paimio (Finlandia)

Alvar Aalto utilizza il nuovo modello tipologico dell'ospedale a monoblocco



«Hospital of the Future» – Biennale di Venezia, Settembre 2021

OMA



Il manifesto programmatico secondo OMA

Utopia o realtà?

Dopo anni di costante aumento dell'aspettativa di vita, sembrava che potessimo dichiarare l'avvento dell'era del benessere. Grazie ai miglioramenti nella sanità, nell'alimentazione e nella medicina, la maggior parte di noi avrebbe vissuto fino a 73 anni. Le malattie infettive erano state debellate e alcuni ritenevano che non fosse più necessario prepararsi alle epidemie.

E poi, l'ultimo giorno del 2019, il mondo è cambiato. In brevissimo tempo, un focolaio è diventato un'epidemia e, in breve tempo, l'epidemia è diventata una pandemia. Ben presto è diventato chiaro che a cadere vittime sono state proprio le persone che il progresso medico era riuscito a mantenere in vita. La cronicità divenne improvvisamente acuzie.

L'ospedale come lo conosciamo è morto.

L'ospedale del futuro sarà in costante movimento, come un teatro, che trasforma il suo spazio in base all'evento. Se gli organi possono essere stampati in 3D, l'ospedale potrebbe essere stampato in 3D? Utilizzando i suoi rifiuti come risorsa, potrebbe rigenerarsi in modo perpetuo?

L'ospedale del futuro sarà autosufficiente. Come una serra, che produce il proprio raccolto.

L'ospedale del futuro è un luogo dove non andrete mai. Utilizzando le sue banche dati, l'ospedale del futuro agirà a distanza, curerà ogni paziente individualmente, monitorando la sua salute e operando dove necessario.

L'ospedale del futuro lascerà il posto alla macchina, liberando il personale dai compiti di routine e lasciando i dettagli nelle mani di dispositivi accurati.

Se diventasse automatico, l'ospedale del futuro potrebbe essere più umano?

ALCUNI PRECEDENTI



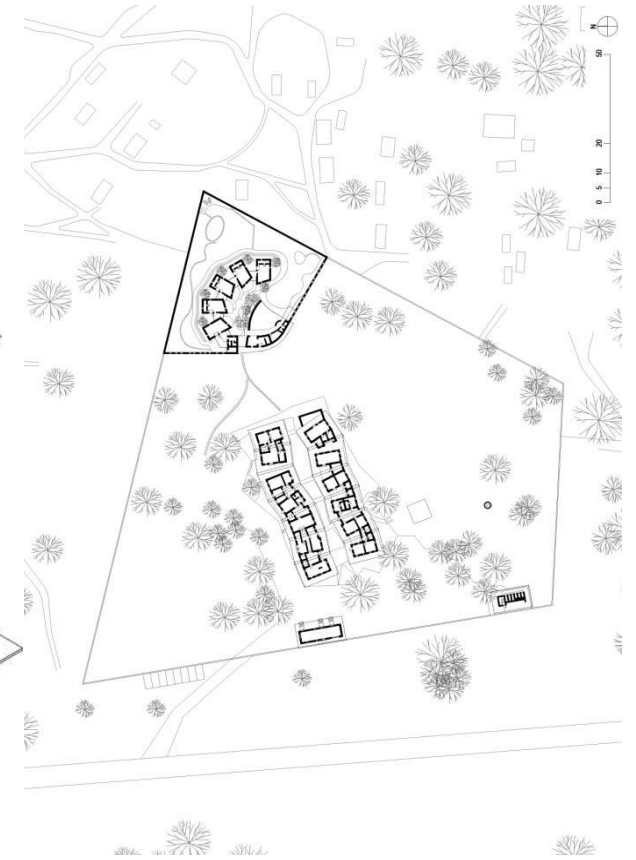
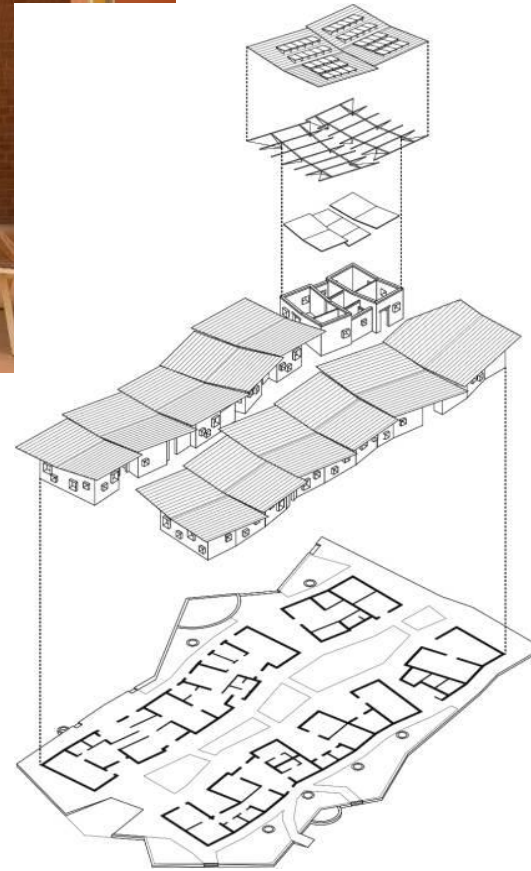
Fondazione Stavros Niarchos
Renzo Piano Building Workshop





Surgical Clinic and Health Centre, Léo, Burkina Faso – Francis Kéré

The Pritzker Architecture Prize



New North Zealand Hospital,
Hillerød (Denmark)
Herzog & de Meuron,



IL PERCORSO IN BREVE

2021 - Le date importanti

03 MARZO 2021

Delibera Regionale XI/4385
Determinazioni in ordine agli indirizzi
di programmazione per gli
investimenti in sanità per il periodo
2021-2028

19 LUGLIO 2021

Delibera Regionale XI/5066
Determinazioni in ordine agli indirizzi
di programmazione per gli
investimenti in sanità per il periodo
2021-2028 - aggiornamenti

15 DICEMBRE 2021

Protocollo d'intesa
Sottoscrizione del protocollo di intesa
presso il Palazzo di Regione
Lombardia a Milano

MAGGIO 2021

Un nuovo Ospedale
per Cremona
Pubblicazione e diffusione del
volume ai principali stakeholders

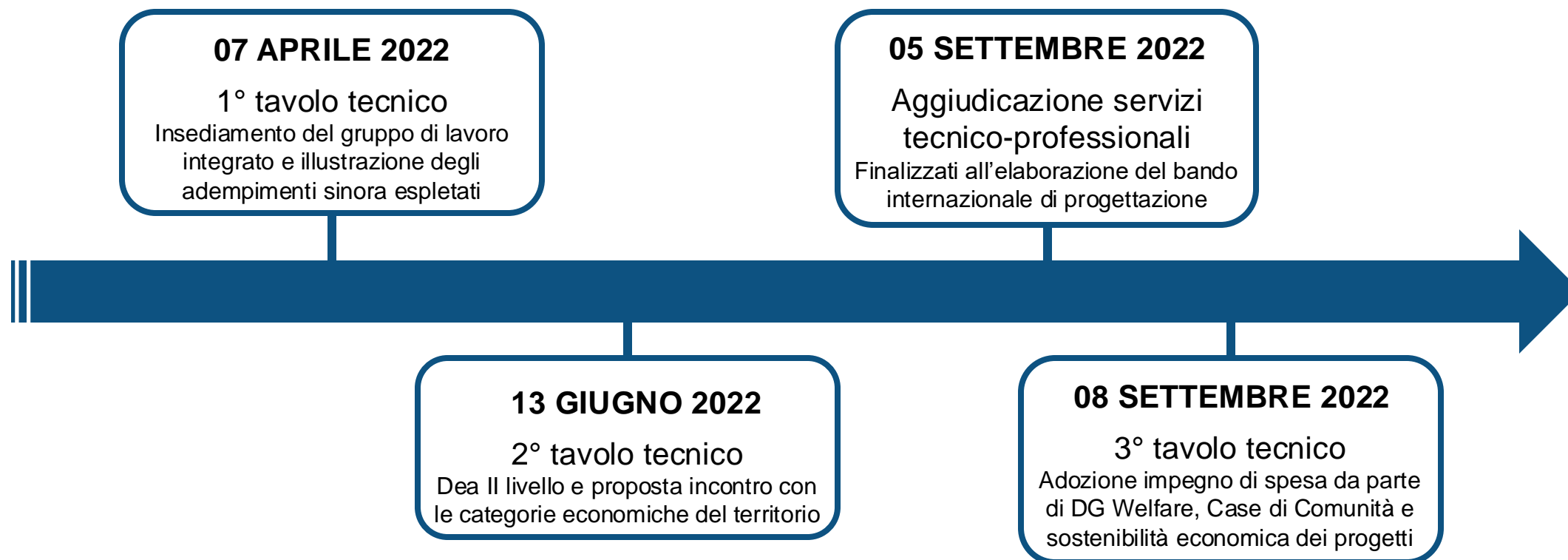
26 LUGLIO 2021

Delibera Regionale XI/5077
Approvazione del protocollo di intesa
finalizzato alla realizzazione del
nuovo ospedale di Cremona

29 DICEMBRE 2021

Delibera Regionale XI/5835
Nuovo atto integrativo dell'accordo di
programma quadro per il settore
degli investimenti sanitari

2022 - Le date importanti



2023 - Le date importanti



I PRINCIPI DEL NUOVO OSPEDALE LE LINEE GUIDA

VERSO UN NUOVO PARADIGMA DI OSPEDALE

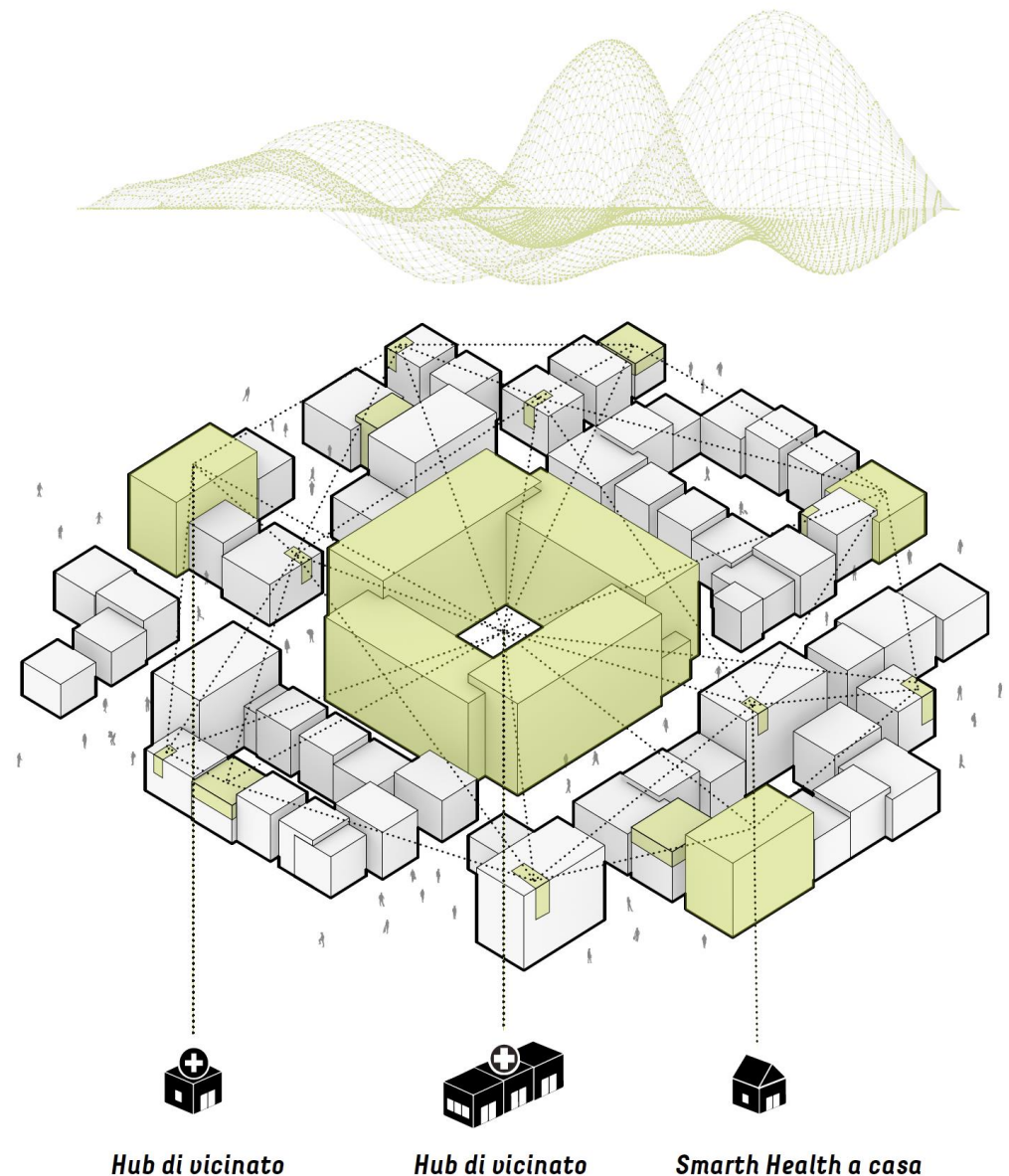
L'OSPEDALE COME NETWORK, CONNESSO E DIFFUSO

"L'ospedale del futuro non sarà più un enorme edificio con all'interno pazienti per ogni tipo di malattia. L'ospedale sarà sempre più un polo dedicato alla cura di malattie gravi e all'esecuzione di procedure complesse.

I trattamenti di routine e la cura preventiva saranno distribuiti attraverso cliniche e hub di vicinato, connessi e diffusi nel territorio. All'interno di questo ecosistema connesso saranno inserite anche le case dei pazienti, grazie a dispositivi diagnostici intelligenti collegati 24/7 con centrali di controllo, attraverso cui i medici potranno monitorare lo stato di salute in tempo reale.

L'Intelligenza Artificiale sarà utilizzata per ottimizzare i processi e definire modelli di previsione per proteggere gli individui vulnerabili prima che essi debbano raggiungere l'ospedale.»

Jeroen Tas, Chief Innovation & Strategy Officer at Philips



Hub di vicinato

Hub di vicinato

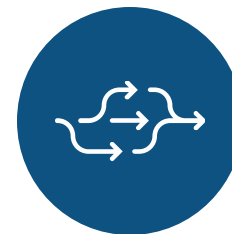
Smarth Health a casa



**UN OSPEDALE
CHE SENTE E RISPONDE**



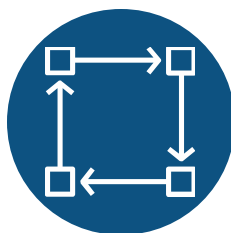
**UN OSPEDALE
FLESSIBILE E MODULARE**



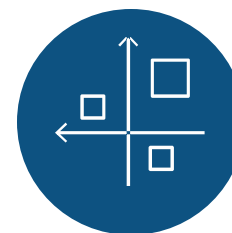
**UN OSPEDALE
DAI FLUSSI OTTIMIZZATI**



**UN OSPEDALE
ACCOGLIENTE E RASSERENANTE**



**UN OSPEDALE
EFFICIENTE E A CICLO CHIUSO**



**UN OSPEDALE
APERTO ALLA CITTÀ**

IL CONCORSO DI PROGETTAZIONE

CONCORSO IN UNICO GRADO CON FASE PRESELETTIVA PALESE

FASE PRESELETTIVA

- **forma palese**
- **15 candidati**
- **valutazione curriculum**
- **valutazione progetti di referenza**

FASE CONCORSUALE

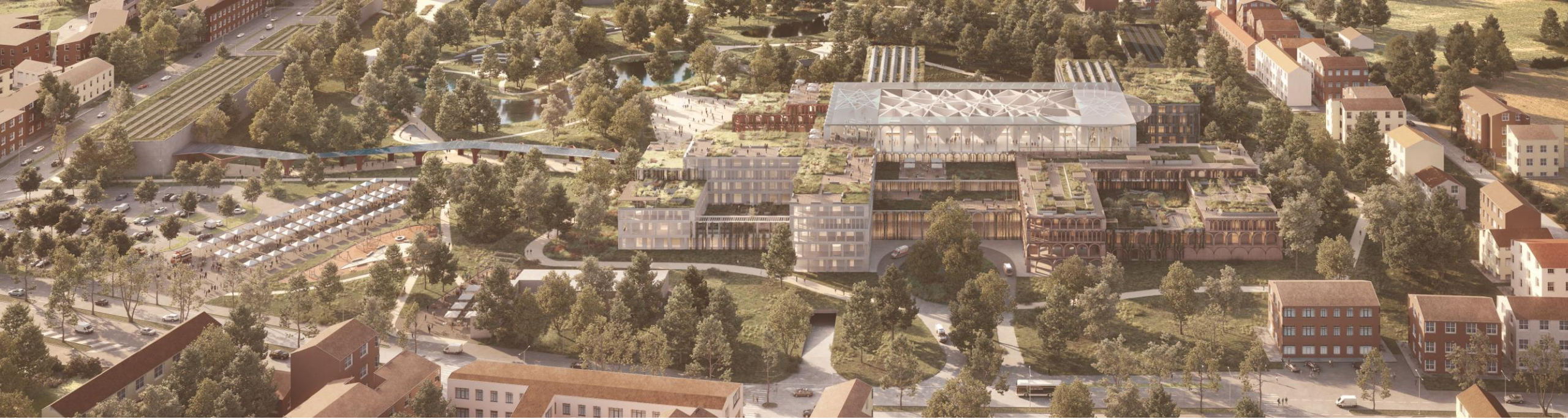
- **fase anonima**
- **5 candidati ammessi**
- **presentazione della proposta progettuale**
- **individuazione del progetto vincitore**

I PROGETTI FINALISTI



OFFICE FOR METROPOLITAN ARCHITECTURE - O.M.A.





BAUMSCHLAGER EBERLE ARCHITEKTEN





FOSTER + PARTNERS





PARK ASSOCIATI

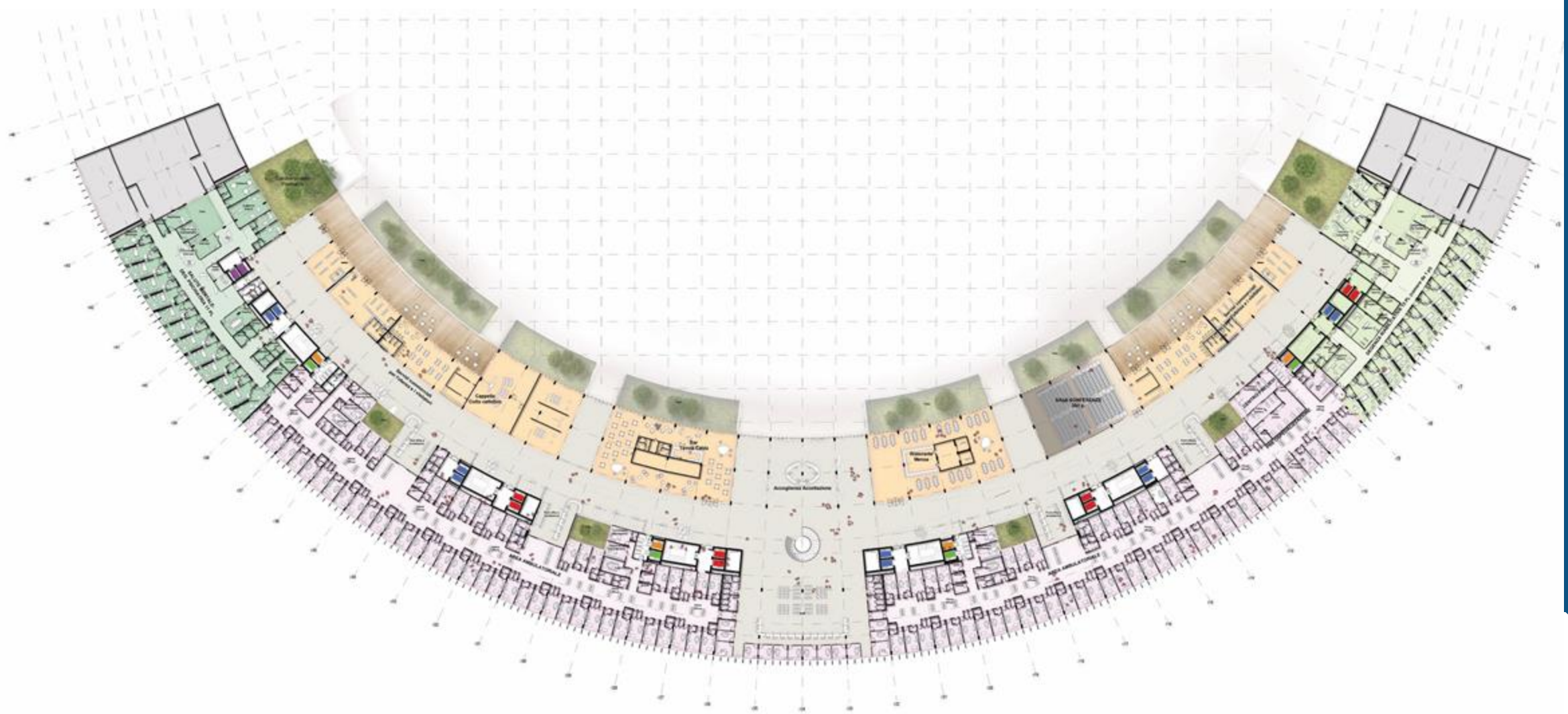


IL PROGETTO VINCITORE

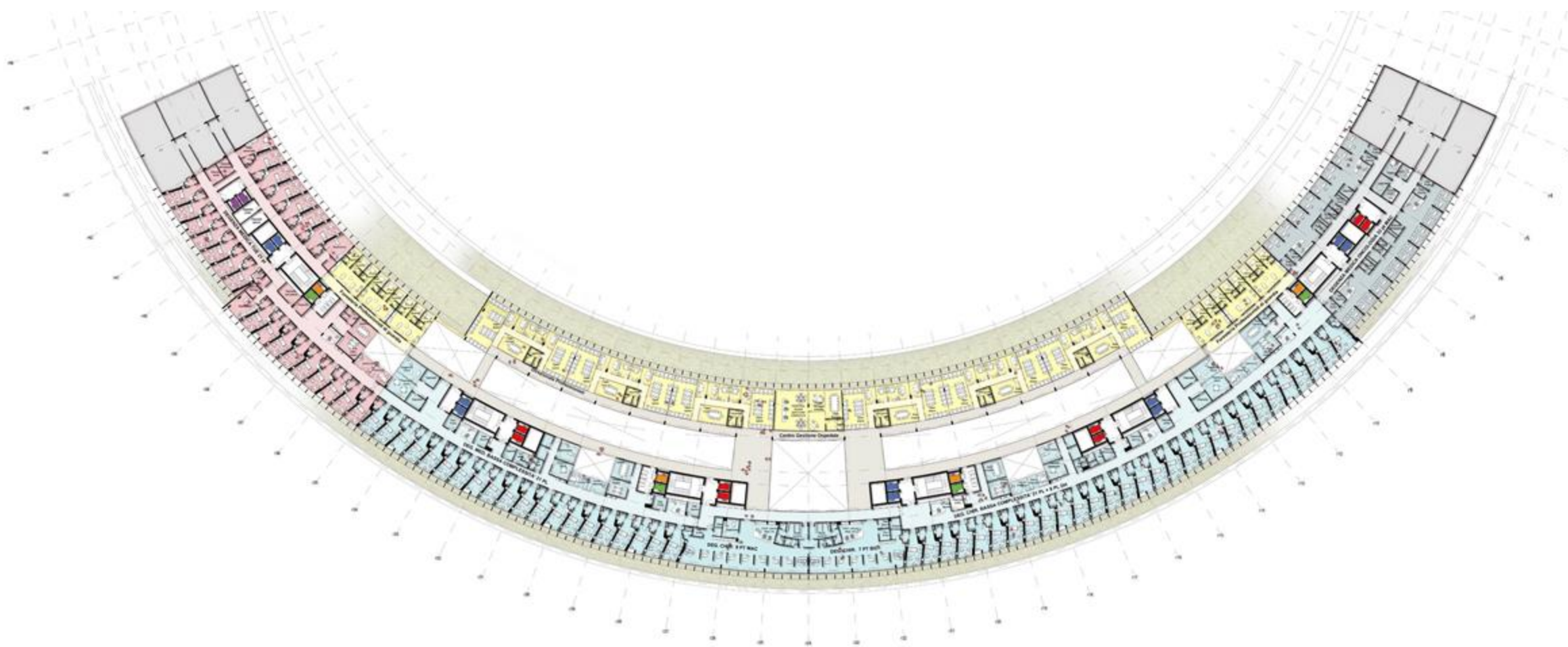


MCA - Mario Cucinella Architects

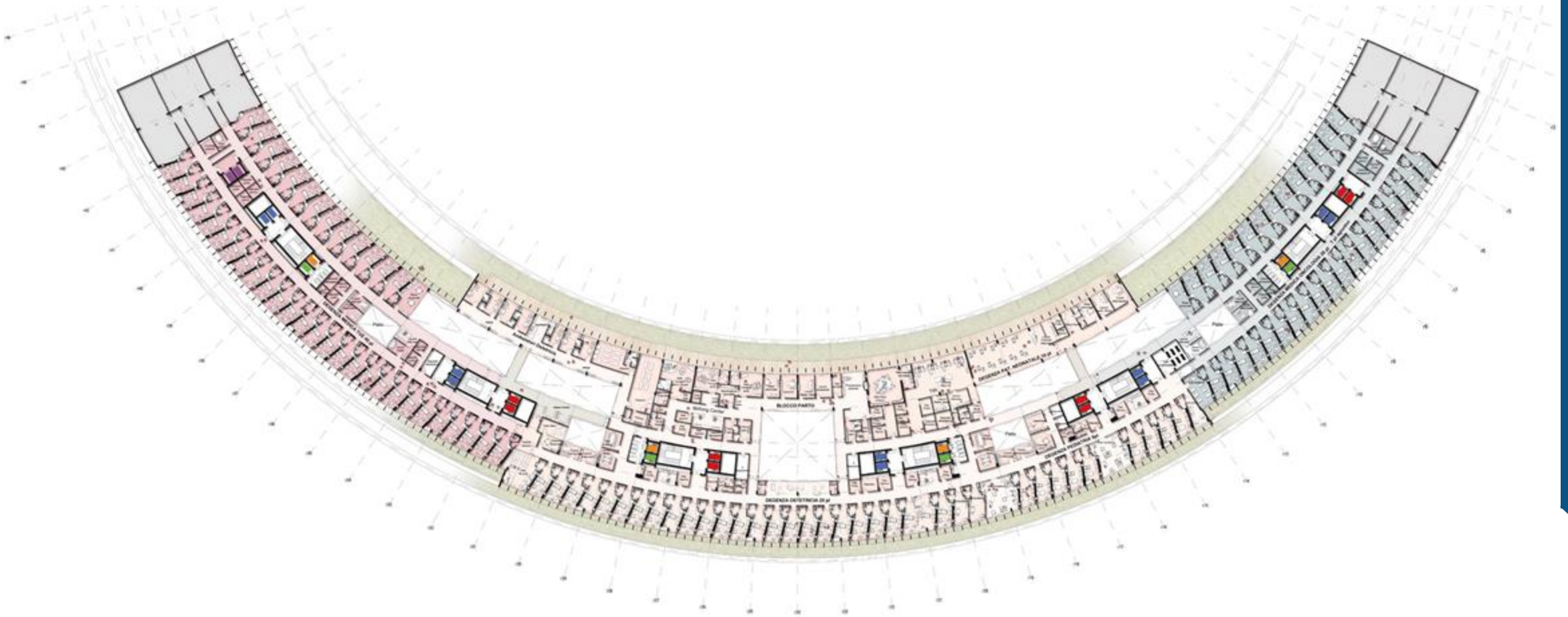




Livello 1



Livello 2



Livello 3

A I I C 2024
ROMA

**Grazie per
l'attenzione!**



A I I C
associazione
italiana
ingegneri clinici